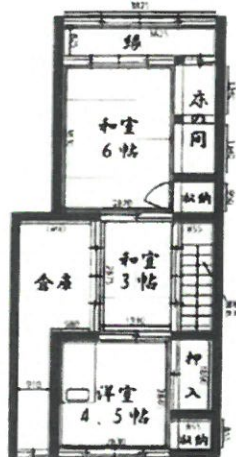
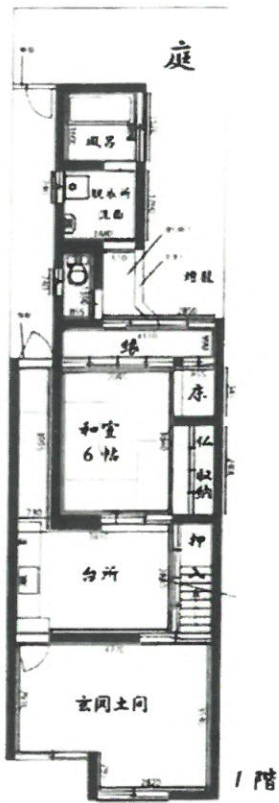


ゲストハウス

南区東寺東門前町ゲストハウス

価格

6,000万円



◎ゲストハウス盛業中
◎2016年5月に
リフォーム済み

・本図面は略図につき、多少の相違はご了承ください。

所在地	京都市南区東寺東門前町80番			
	京都市南区大宮通八条下る九条町399番8			
交通	JR東海道線 京都駅より 徒歩13分			
	近鉄京都線 東寺より 徒歩8分			
土地面積	公簿 107.21㎡	私道負担	㎡	
権利	所有権	国土法届出	不要	
接道	東側公道 幅員28.0m			
地目	宅地	現況	宅地	地勢 平坦
建ぺい率	80%	容積率	300%	
都市計画	市街化区域	用途地域	近隣商業地域	
その他制限	準防火・15m第四種高度地区			
建物面積	延べ 94.21㎡ (1F 51.57㎡ 2F 42.64㎡)			
構造	木造	駐車場	無	
築年月日	T15年7月	現況	ゲストハウス稼働中	引渡 相談
設備	電気・上下水道・都市ガス			
備考	<ul style="list-style-type: none"> ・景観保全歴史遺産型美観地区 ・本願寺東寺界限景観整備地区 ・眺望景観近影デザイン保全区域 ・遠景デザイン保全区域 ・屋外広告規制 ・歴史遺産型第2種地域 			



京都不動産アドバイザー 株式会社Tetsu

〒606-0817

京都市左京区下鴨西林町7-1 カーサ・テ下鴨2F

TEL : 075-706-5688

FAX : 075-706-5689

宅建免許証番号：京都府知事(1)第13759号

担当：石田

取引形態：仲介

大宮通

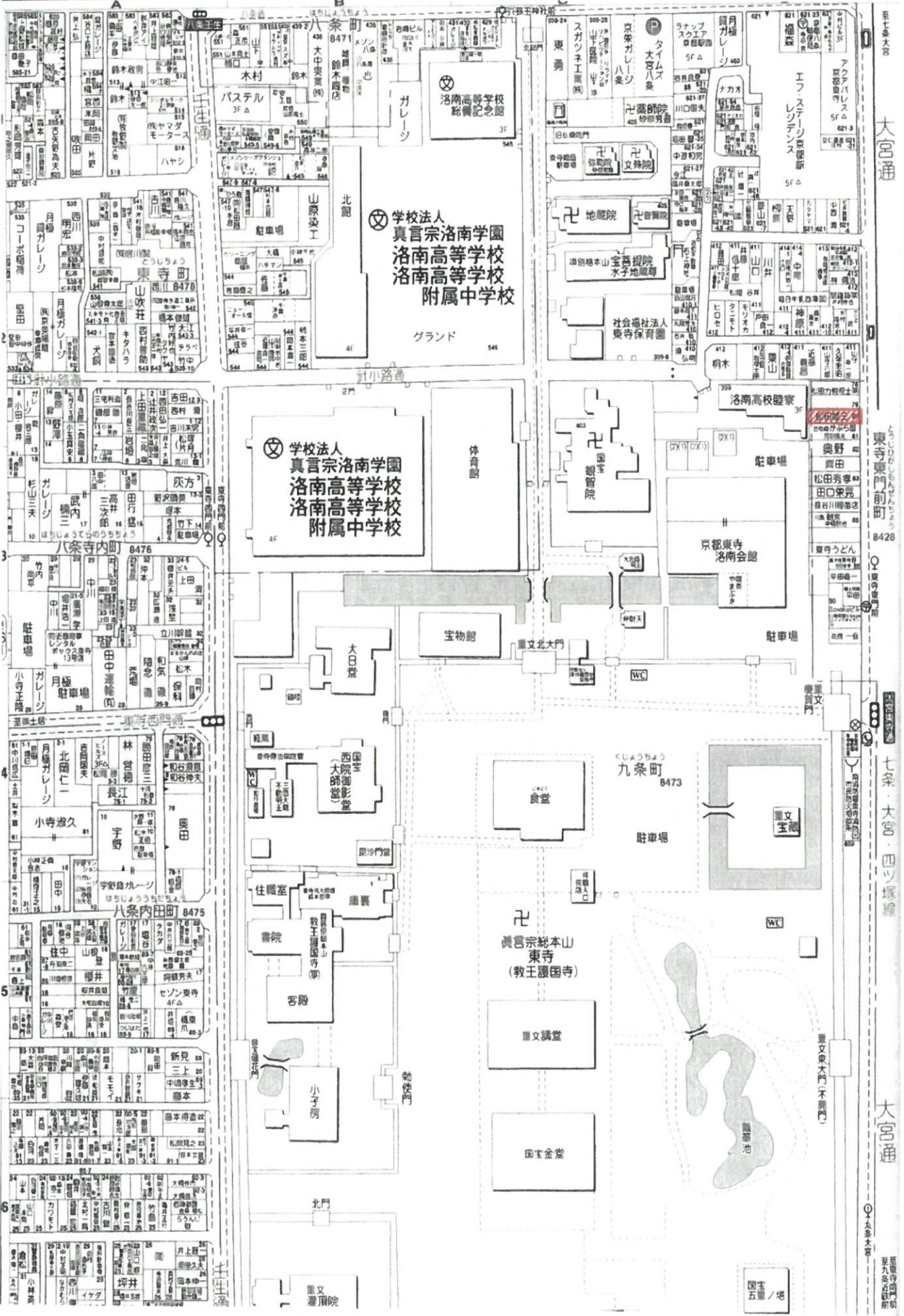
東寺東門前町 8420

七条・大宮・四ツ塚線

大宮通

○ 五条大宮

東寺東門前町



洛南高等学校
総務記念館

学校法人
真言宗洛南学園
洛南高等学校
洛南高等学校
附属中学校

学校法人
真言宗洛南学園
洛南高等学校
洛南高等学校
附属中学校

真言宗総本山
東寺
(教王護国寺)

