

ゲストハウス

いちえ庵

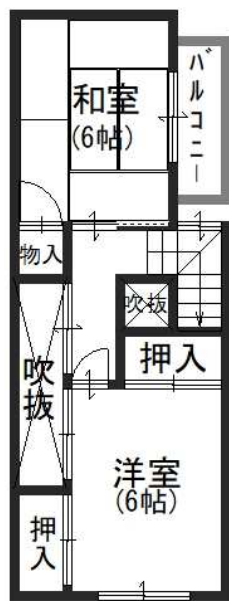
価格

5,180万円

利回り

10.93%

- ◎土地約25坪
- ◎家具家電付き



所在地	京都市下京区不明門通五条下る上平野町446-4				
交通	地下鉄烏丸線『五条』駅徒歩1分				
	東海道本線『京都』駅徒歩17分				
土地面積	公簿	85.24㎡	私道負担	㎡	
権利	所有権	国土法届出	不要		
接道	東側公道 約4.2m 接道 約2.3m				
地目	宅地	現況	宅地	地勢	平坦
建ぺい率	80%	容積率	700%		
都市計画	市街化区域	用途地域	商業地域		
その他制限	準防火・31m高度地区				
建物面積	延べ 62.71㎡				
構造	木造2階建				
築年月日	H28年8月	現況	ゲストハウス	引渡	相談
設備	電気・上下水道				
備考	<ul style="list-style-type: none"> ・定員 5名 ・ゲストハウス盛業中 ・2018年度 宿泊売上実績約566万円 				

・本図面は略図につき、多少の相違はご了承ください。



京都不動産アドバイザー 株式会社Tetsu

〒606-0817

京都市左京区下鴨西林町7-1 カーサ・デ下鴨2F

TEL : 075-706-5688

FAX : 075-706-5689

宅建免許証番号 : 京都府知事 (1) 第13759号

担当 : 石田

取引形態 : 専任

