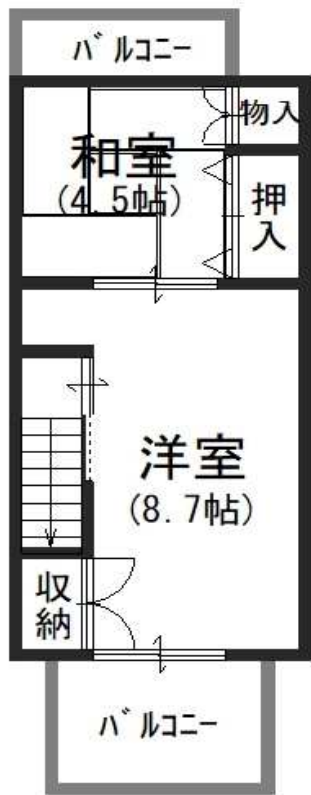
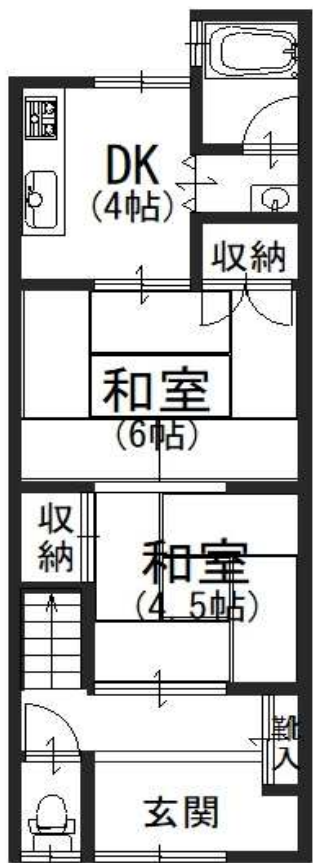


中古戸建

右京区梅津霖原町

価格

780万円



◎土地約15坪



所在地	京都市右京区梅津霖原町26番6				
交通	阪急嵐山線『松尾大社前駅』より徒歩11分				
土地面積	公簿	51.15㎡			
権利	所有権	国土法届出	不要		
接道	東側公道 幅員約4.65mに約3.65m接道				
地目	宅地	現況	宅地	地勢	平坦
建ぺい率	60%	容積率	200%		
都市計画	市街化区域	用途地域	第一種中高層住居専用地域		
その他制限	準防火・高度地区(15m第一種)				
建物面積	延べ 50.37㎡ (1F28.04㎡ 2F22.33㎡)				
構造	木造2階建		築年月日	昭和45年5月	
間取	4DK	現況	空家	引渡	相談
設備	電気・ガス・上下水道				
備考	・決済は契約日から2か月後				

・本図面は略図につき、多少の相違はご了承ください。



京都不動産アドバイザー 株式会社Tetsu

〒606-0817

京都市左京区下鴨西林町7-1 カーサ・テ下鴨2F

TEL : 075-706-5688

FAX : 075-706-5689

宅建免許証番号 : 京都府知事(1)第13759号

担当 : 石田

取引形態 : 専任