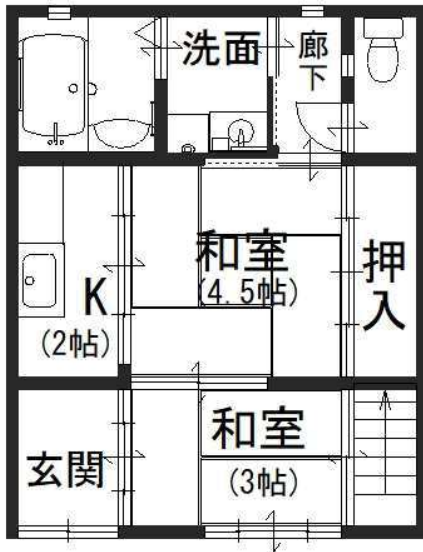


賃貸戸建

西ノ京南両町

賃料 **7.8万円**

管理費 **3,000円**



1F



- ◎全室和室、床の間あり
- ◎たっぷりの収納スペース
- ◎東向き、2階日当たり良好
- ◎2019年2月リフォーム済

・本図面は略図につき、多少の相違はご了承ください。

所在地	京都市中京区西ノ京南両町18-1			
交通	JR山陰本線『円町』駅徒歩6分			
	京都市バス『西ノ京円町』駅徒歩5分			
建物面積	延べ 50.96㎡	契約期間	2年	
敷金	1ヵ月	礼金	1ヵ月	更新料 なし
構造	木造2階建			
築年月	不詳	駐車場	なし	駐輪場 あり
間取	3K	現況	空	
地勢	平坦	用途地域	準工業地域	
設備	電気・上下水道・都市ガス			
備考	<ul style="list-style-type: none"> ・朱雀第二小学校、西ノ京中学校区 ・ペット、楽器不可 ・火災保険加入要（19,800円/2年） ・賃貸保証会社 加入要 ・退去時ハウスクリーニング代【税込66,000円】 ・更新時事務手数料【税込11,000円】 ・鍵交換を希望する場合、別途見積の上、借主負担にて交換 ・短期解約違約金有【1年以内の解約は賃料2ヶ月分、2年以内の解約は賃料1ヶ月分】 			
	リフォーム内容 <ul style="list-style-type: none"> ・キッチン、トイレ、洗面台、バス交換 ・クロス貼替、畳表替 ・外壁塗替、ベランダ交換 			



京都不動産アドバイザー 株式会社Tetsu

〒606-0817

京都市左京区下鴨西林町7-1 カーサ・デ下鴨2F

TEL : 075-706-5688

FAX : 075-706-5689

宅建免許証番号：京都府知事（1）第13759号

担当：永山

取引形態：専任

